

Le Chalet de l'Isère où résida Guy de Maupassant

42, avenue de Grasse - Cannes

Située 42, avenue de Grasse, cette maison qui d'après le cadastre existe depuis 1842, fut sans doute transformée dans les années 1870-1880 en chalet, selon la mode du moment. Ce chalet, resté célèbre grâce au souvenir de Guy de Maupassant, est devenu de nos jours un hôtel.



Au XIX^e siècle, le quartier de l'ancienne route de Grasse est encore un petit coin de campagne recouvert d'oliviers et d'orangers, parsemé de petites maisons.

C'est ce quartier, loin de la Croisette, que choisit Guy de Maupassant, pour venir se reposer et méditer loin des réceptions mondaines.

De Cannes il disait c'est *une cour, ou plus tôt une basse-cour de rois*, et malade, il fuit le monde.

Il y séjourna tous les ans de 1884 à 1893. Il loua d'abord la villa Continentale, propriété du capitaine Pierrhugues, *en est*

chassé par les moustiques, et sur les conseils d'un ami, découvre avec bonheur le Chalet de l'Isère, propriété de M. Antoine Pascal.

Syphilitique, de plus en plus malade, Maupassant quitte Paris pour Cannes en février 1891. Il s'installe au Chalet de l'Isère, ce petit pavillon, route de Grasse, enchanteur. Une volée de marches pour parvenir au premier étage. Au second, juste sous le grenier, j'avais installé une chambre claire où j'avais installé mes livres. De la fenêtre la vue était splendide. J'avais sous les yeux la moitié de Cannes, avec le port où se balançait mon cher bateau... Cette maison me plaisait. A ce moment-là, si elle avait été à moi, je l'aurais appelée ma chaufferette...

Maintenant c'est un étouffoir. Les jours ont passé.

Son valet François Tassart écrivait :

Chalet de l'Isère, 2 Novembre 1891

De la fenêtre de sa chambre, mon maître voit la pleine mer, la pointe de l'Estérel qui avance dans la nappe bleue et aussi le phare. Il est ravi de cet horizon et de son logis qui répond bien à ce qu'il désirait pour se reposer. Pas de proche voisin, une vue étendue, et son petit jardin au centre duquel il a fait planter une corbeille d'aillets ...

Malgré le calme de sa retraite, sa santé nerveuse se dégrade vite. A la fin novembre, mes maux de tête ont repris. Epouvantables...

Sentant sa fin prochaine, il y rédige son testament le 14 décembre 1891. Puis quelques jours plus tard, il écrit :

Ce soir-là j'avais lu fort longtemps quelque auteur.

Il était bien minuit, et tout à coup j'eus peur.

Peur de quoi ? je ne sais, mais une peur horrible,

Je compris, haletant et frissonnant d'effroi,

Qu'il allait se passer une chose terrible...

Effectivement, il tente de se suicider le 1^{er} janvier 1892, sans y parvenir. Maupassant s'est coupé la gorge, avec un coupe papier. Le docteur de Valcourt le soigne avant son départ pour Paris. A partir de là, sa raison fuit définitivement et il faut l'interner. Il est conduit d'urgence à Passy où il est interné le 7 janvier dans la clinique du docteur Blanche. Le célèbre professeur Charcot le suit. L'état physique ne laisse rien à désirer. Malheureusement il n'en est pas tout à fait de même de l'état mental. Le délire est incessant, entretenu par des hallucinations de tout genre...

Il meurt au terme d'une longue crise de folie le 3 juillet 1893, à l'âge de 43 ans. Il est enterré au cimetière Montparnasse.

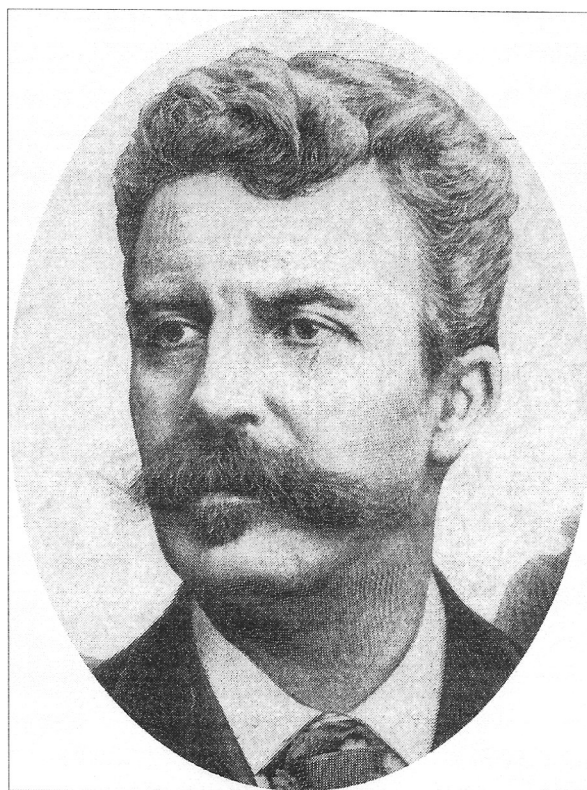
Le 6 avril 1895, le Conseil municipal de Cannes, décide de rendre hommage à Guy de Maupassant, en donnant son nom à l'embarcadère construit devant l'ancien Cercle Nautique (aujourd'hui le Noga Hilton) et de faire poser une plaque sur le chalet.



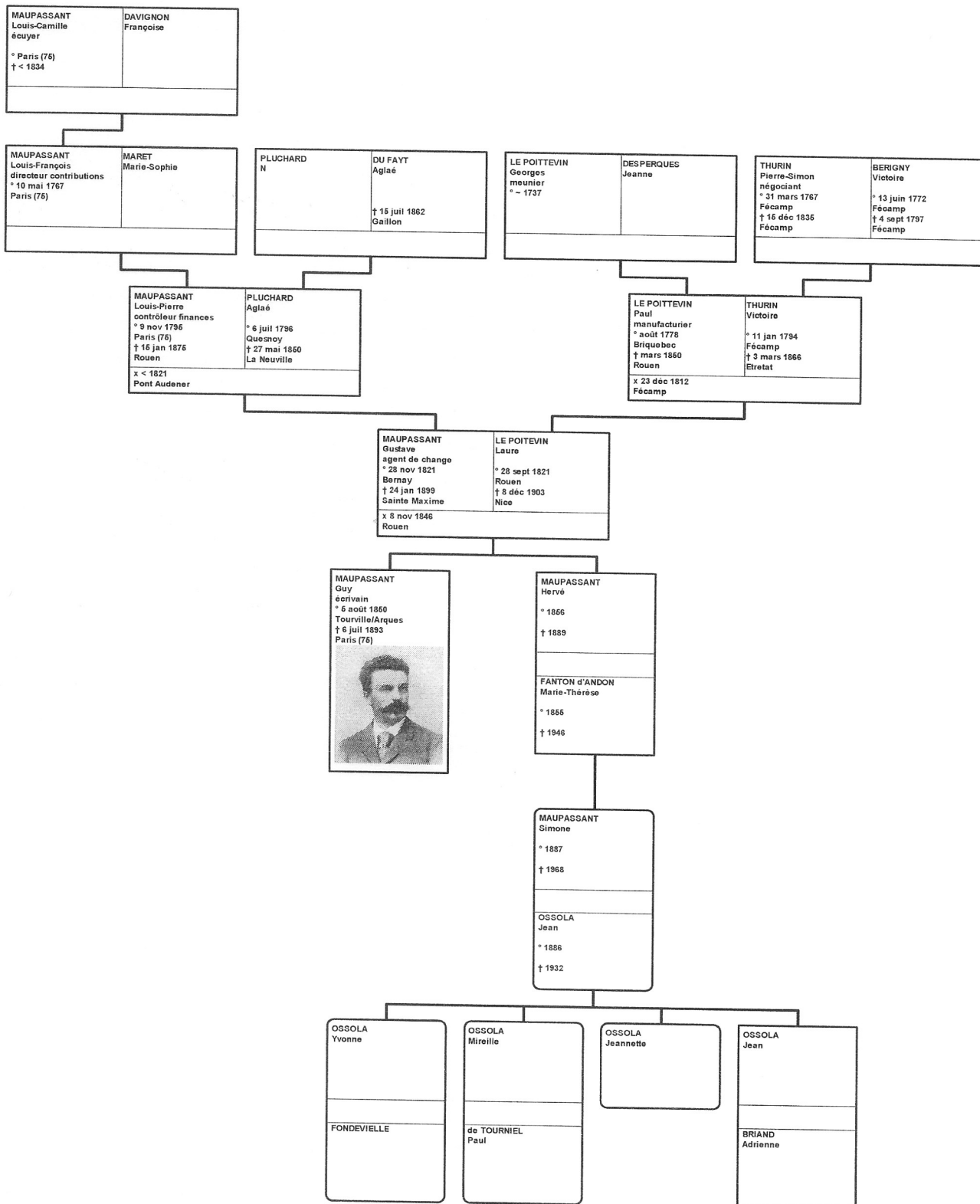
En 1927 c'est une rue de Cannes, voisine du Châlet de l'Isère, qui est dénommée rue Maupassant. Finalement ce n'est que le 3 juillet 1954, qu'une plaque de marbre est posée sur la façade du Chalet de l'Isère. Elle rappelle le séjour que fit Guy de Maupassant durant les dernières années de sa vie dans cette maison.

Le Chalet a été acheté à M. Antoine Bernard, après expropriation forcée, à la requête de la Banque générale des Alpes-Maritimes, sur adjudication par M. Marcel Isoard le 26 septembre 1885. Il a appartenu en 1914 à Mme veuve Duval, en 1924-1936 à Mme veuve Reichenecker.

D'un charme discret ce petit hôtel de 8 chambres, rappelle le dernier regard que fit Maupassant sur la baie de Cannes et son bateau le Bel Ami, sur les îles de Lérins et l'Estérel.



Nicole Renoir



La famille de Guy de Maupassant